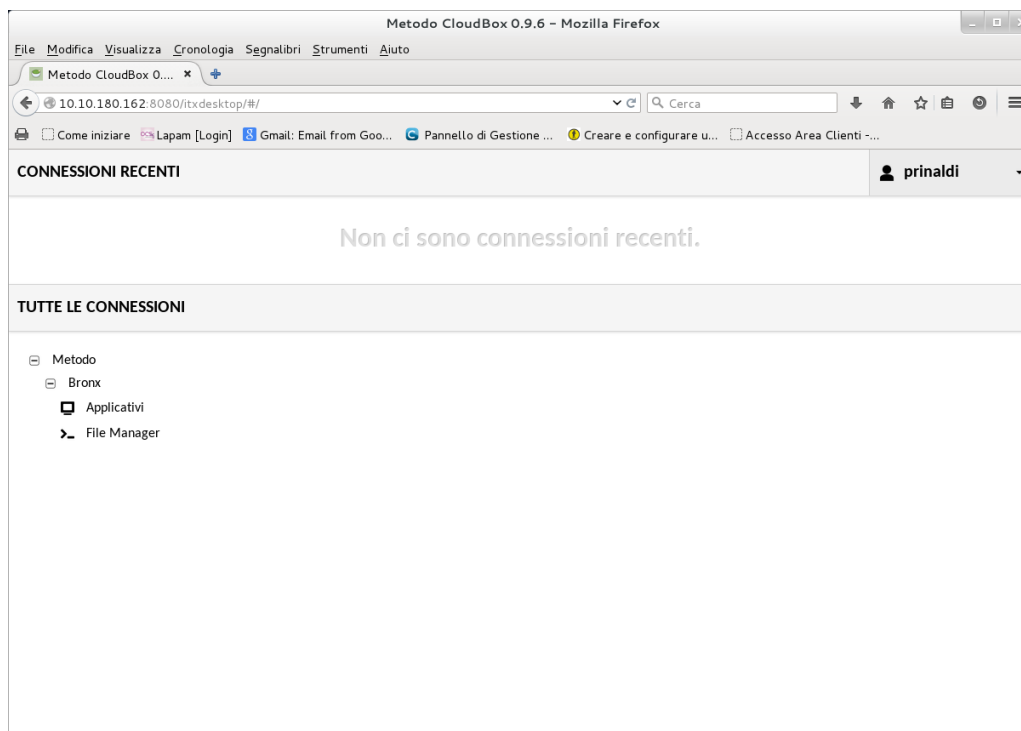


Collegarsi tramite browser all'indirizzo dato. Apparirà la schermata d' accesso nella quale inserire le credenziali.

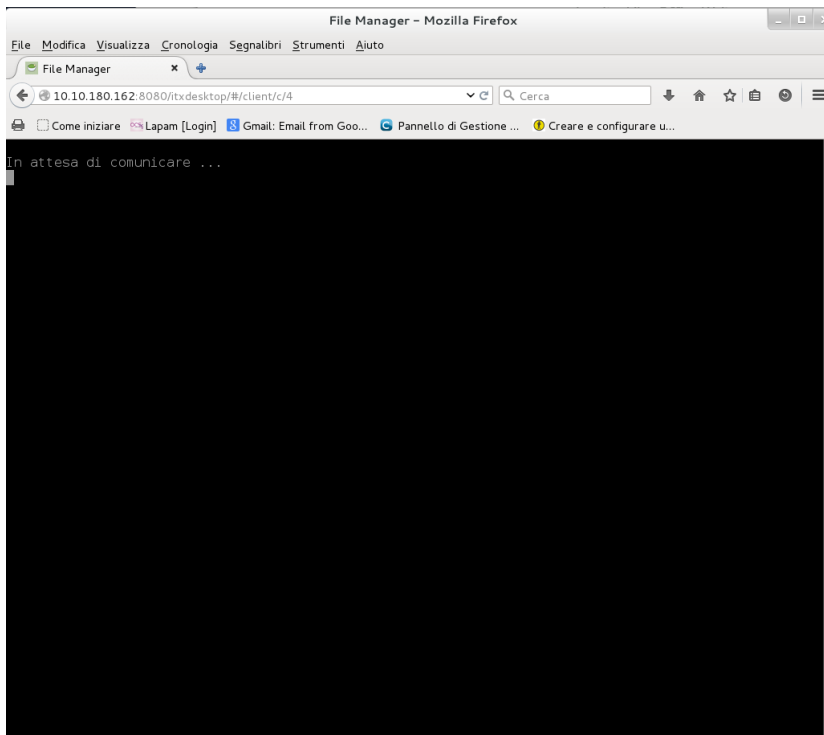


The image shows a login interface for Metodo CloudBox 0.9.6. At the top center is a logo consisting of a stylized 'M' formed by green and blue curved lines. Below the logo, the text 'METODO CLOUDBOX' and '0.9.6' is displayed in a bold, black, sans-serif font. Underneath, there are two input fields: the first is labeled 'Utente' and the second is labeled 'Password'. At the bottom of the form is a large, dark grey button with the white text 'Entra'.

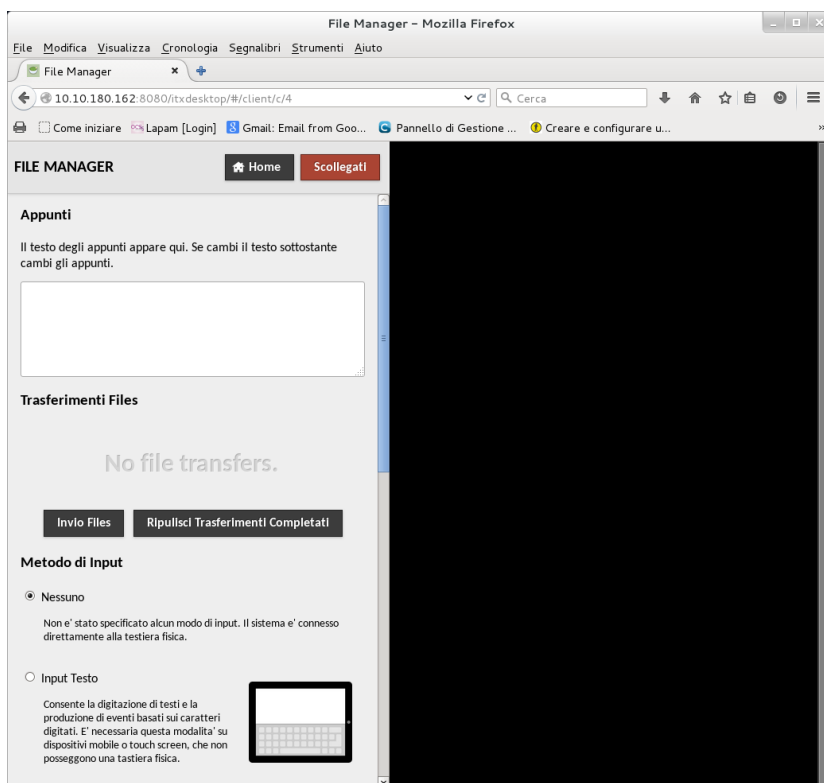
Apparirà una finestra col nome del server di collegamento e due possibilità di collegamento: File Manager e Applicativi.



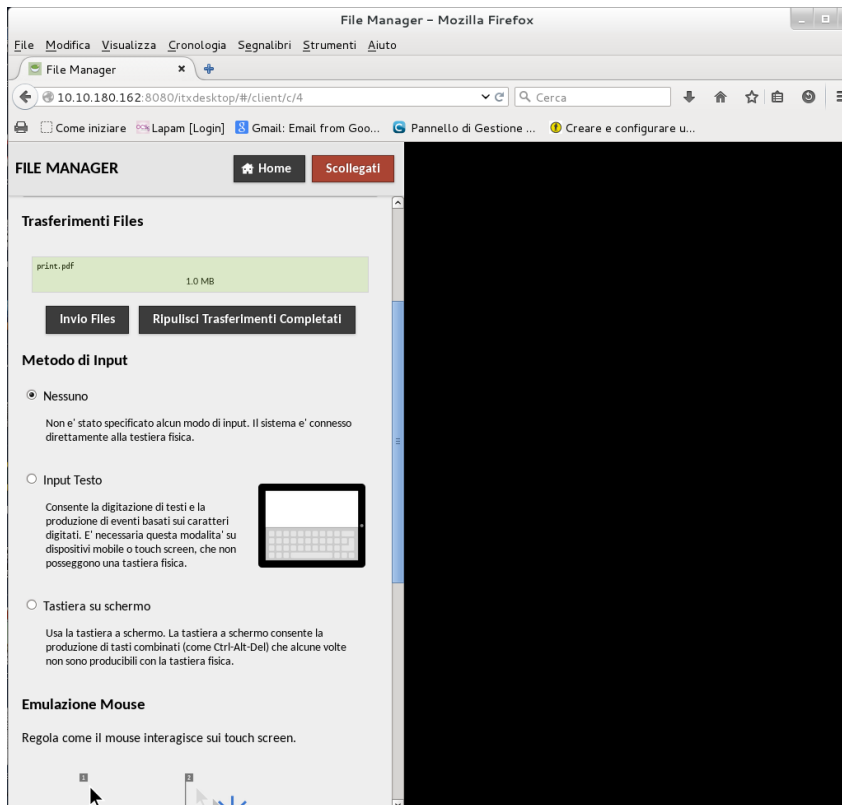
Cliccare su File Manager. La procedura è attivata correttamente quando dice “In attesa di comunicare ...”



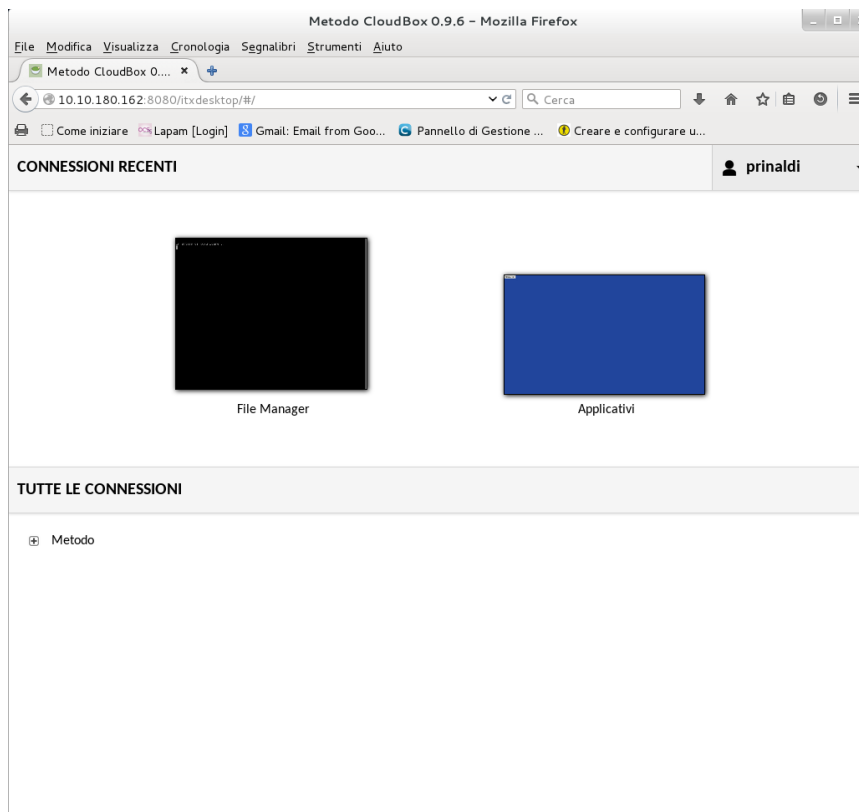
Per trasferire un file dal proprio pc al server di collegamento remoto premere CTRL ALT SHIFT



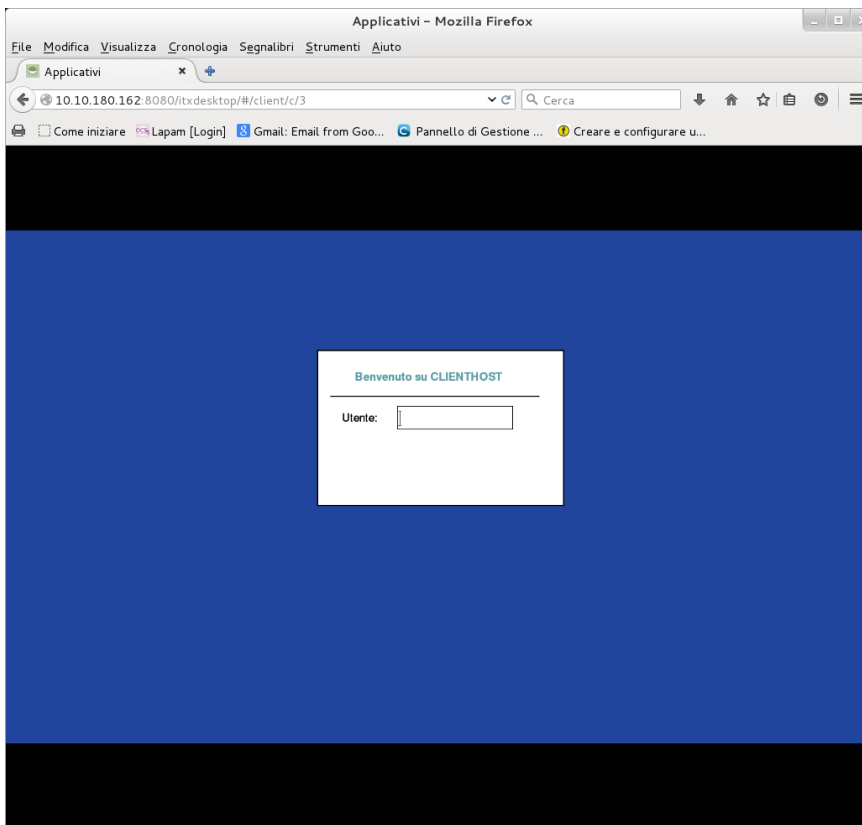
Cliccare su Invio files e selezionare il file da trasferire: controllare l'avanzamento di trasferimento file.



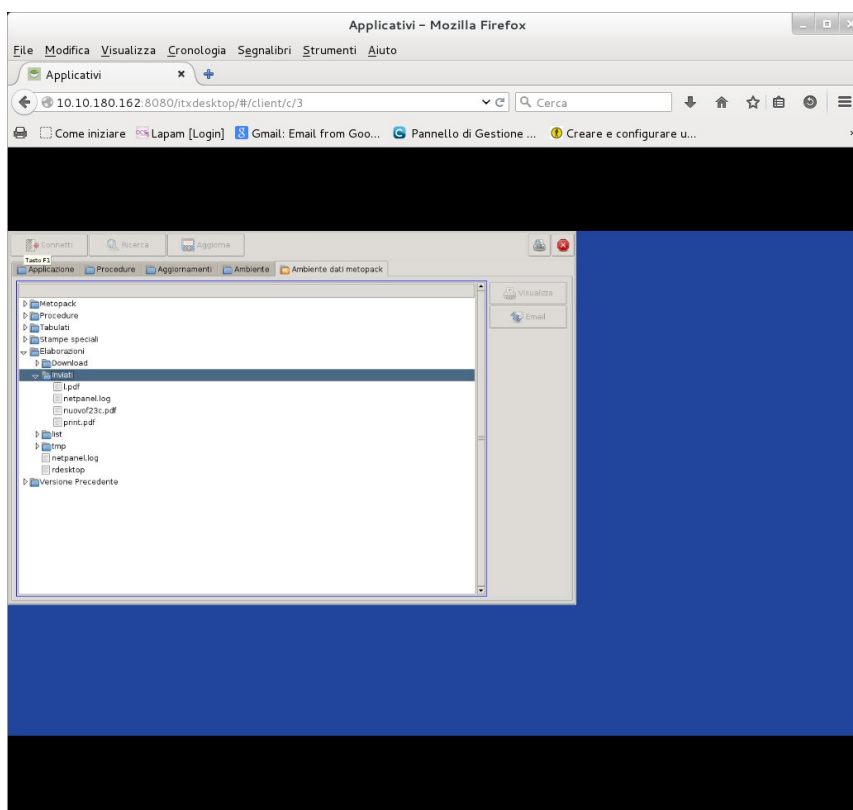
Cliccando Home si ritorna alla posizione iniziale, che ci consente di collegarci sul server dove vogliamo trasferire il file.



Entriamo in Applicativi inserendo Utente e password.



Connettersi in OpenMetopack. Il file inviato è possibile trovarlo in Ambiente dati metopack → Elaborazioni → Inviati



Viceversa, per trasferire un file dal server al proprio pc è sufficiente selezionarlo e cliccare su visualizza. Il file verrà aperto dal relativo programma, col quale sarà anche possibile salvarlo e/o stamparlo.

Premendo CTRL ALT SHIFT è possibile cliccando su HOME ritornare alla finestra iniziale, dove è possibile passare da Applicativi a File Manager e viceversa.

Analogamente, cliccando su Scollegati è possibile uscire dalle rispettive finestre.